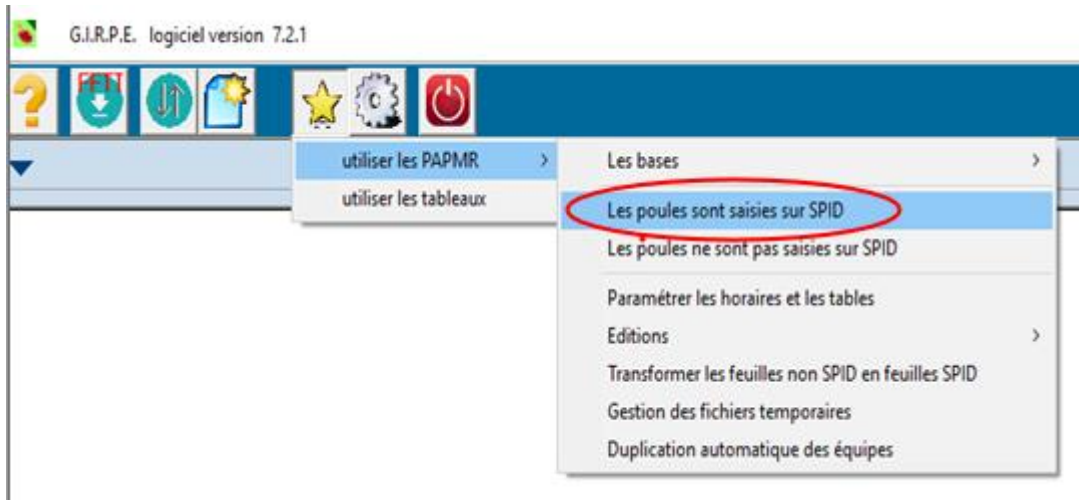
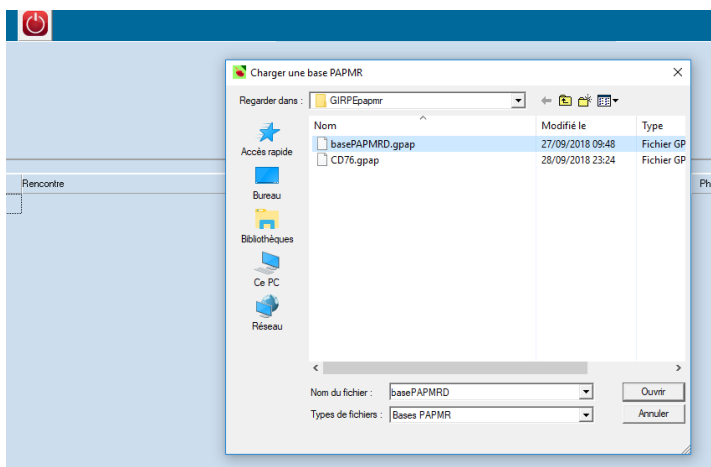


UTILISATION DES PAPMR POUR DES POULES SAISIES DANS SPID

A partir de l'ouverture de GIRPE :



Après validation vous allez choisir à partir de quelle base vous allez utiliser un PaPMR ,

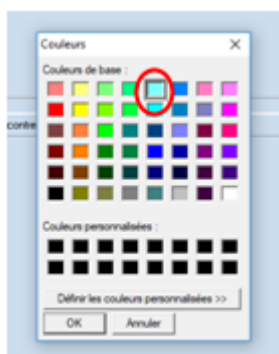


Dans l'exemple la base déportée du serveur est sélectionnée pour mettre dans « nom du fichier » puis « ouvrir »:

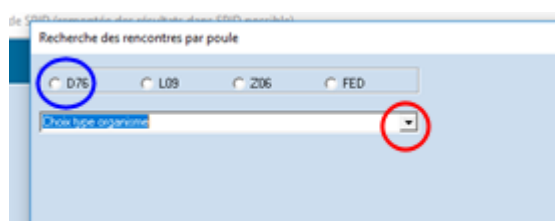
Lecture d'une base PAPMR										
code	nb eq / poule	Codes liés	fe.	rencontres	nb journées	n° journée	nb tables	nb tours	joueurs arbitret	nb. arb. non ps conseillés
22	3		405	1-3/2-3/1-2	1	1	2	9	oui	0
1	3		205	1-3/2-3/1-2	1	1	3	7	non	7
2	3		205	1-3/2-3/1-2	1	1	2	9	oui	0
13	3		405	1-3/2-3/1-2	1	1	3	7	non	7
5	3		307	1-3/2-3/1-2	1	1	3	9	oui	0
10	4		203	1-4/2-3/3-1/4-2/1-2/3-4	1	1	2	9	oui	2
6	4		205	1-4/2-3/3-1/4-2/1-2/3-4	1	1	4	9	non	8
14	4		405	1-4/2-3/3-1/4-2/1-2/3-4	1	1	4	9	non	0
15	5	J1(15) et J2(16)	405	2-5/3-4/5-1/4-2/3-1	2	1	3	9	oui	0
4	5	J1(4) et J2(3)	205	2-5/3-4/5-1/4-2/3-1	2	1	3	9	oui	1
5	5	J1(15) et J2(16)	405	1-4/3-2/5-3/1-2/4-5	2	2	3	9	oui	0
3	5	J1(4) et J2(3)	205	1-4/3-2/5-3/1-2/4-5	2	2	3	9	oui	1
11	6	J1(11) et J2(12)	205	1-6/2-5/3-4/5-1/4-2/6-3/3-1/2-6	2	1	6	9	non	12
17	6	J1(17) et J2(18)	405	1-6/2-5/3-4/5-1/4-2/6-3/3-1/2-6	2	1	6	9	non	0
19	6	J1(17) et J2(18)	405	1-4/3-2/5-6/4-5/1-2/5-3/6-4	2	2	6	9	oui	0
12	6	J1(11) et J2(12)	205	1-4/3-2/5-6/4-5/1-2/5-3/6-4	2	2	6	9	oui	6
7	7	J1(7), J2(8) et J3(9)	205	2-7/3-6/4-5/7-1/1-6/2-5/3-4	3	1	5	8	oui	0
19	7	J1(19), J2(20) et J3(21)	405	2-7/3-6/4-5/7-1/1-6/2-5/3-4	3	1	5	8	oui	0
20	7	J1(19), J2(20) et J3(21)	405	6-2/5-1/1-4/2-3/7-5/7-3/6-4	3	2	5	8	oui	0
8	7	J1(7), J2(8) et J3(9)	205	6-2/5-1/1-4/2-3/7-5/7-3/6-4	3	2	5	8	oui	0
21	7	J1(19), J2(20), J3(21)	405	5-3/4-2/6-7/3-1/4-7/5-6/1-2	3	3	5	8	oui	0
9	7	J1(7), J2(8) et J3(9)	205	5-3/4-2/6-7/3-1/4-7/5-6/1-2	3	3	5	8	oui	0

Nous retrouvons la liste des PAPMR de la base déportée du serveur, nous allons sélectionner le PAPMR n°4 qui correspond dans l'exemple à la journée 1 d'une poule de 5 en cliquant sur la ligne correspondante.

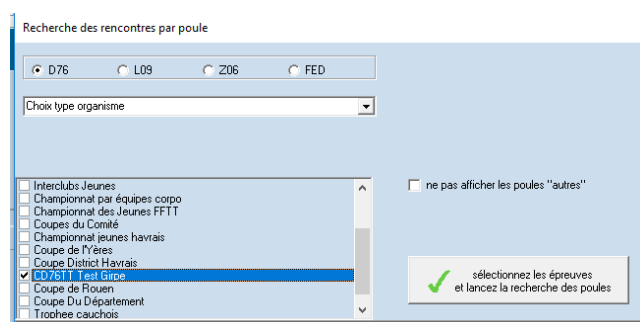
GIRPE vous propose alors de choisir la couleur des onglets, dans l'exemple nous choisissons **le bleu**(couleur encadrée)



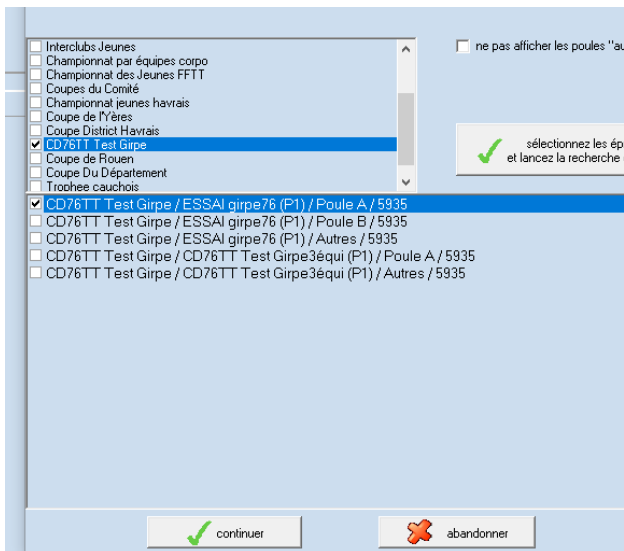
Après validation l'écran suivant apparaît pour choisir l'organisme auquel la compétition est rattachée, comme les organismes sont configurés, nous sélectionnons le « **D76** » (repère bleu) sinon il faudrait dérouler le choix à partir de la ligne « choix type d'organisme » (repérée en rouge) et ainsi de suite jusqu'au choix du comité etc..... :



L'écran suivant apparaît :



Est affichée depuis SPID la liste des épreuves sur le territoire du CD76, nous cochons l'épreuve désirée puis validation sur le bouton « sélectionner les épreuves ... » (coche verte)



Apparaissent alors toutes les poules, tableaux, etc. rattachés, sélectionner la poule A puis valider par la coche verte « continuer »

ESSAI girpe/6 (P1)
Poule A

Rencontre	ID rencontre	Division / Poule	Tour	Phase	Date	Equipe	Code
<input checked="" type="checkbox"/> R CRIEL 1 - FJ LA REMUEE TT 1	3447449	ESSAI girpe76 (P1) / Poule A	0	1	21/08/18	R CRIEL 1	
<input checked="" type="checkbox"/> CS AUFFAY 2 - TT BULLY 2	3447450	ESSAI girpe76 (P1) / Poule A	0	1	21/08/18	CS AUFFAY 2	
<input checked="" type="checkbox"/> FJ LA REMUEE TT 1 - COF DUNDOISE PON 1	3447451	ESSAI girpe76 (P1) / Poule A	0	1	22/08/18	FJ LA REMUEE TT 1	
<input checked="" type="checkbox"/> TT BULLY 2 - R CRIEL 1			1	22/08/18		TT BULLY 2	
<input checked="" type="checkbox"/> CS AUFFAY 2 - COF DUNDOISE PON 1			1	24/08/18		CS AUFFAY 2	

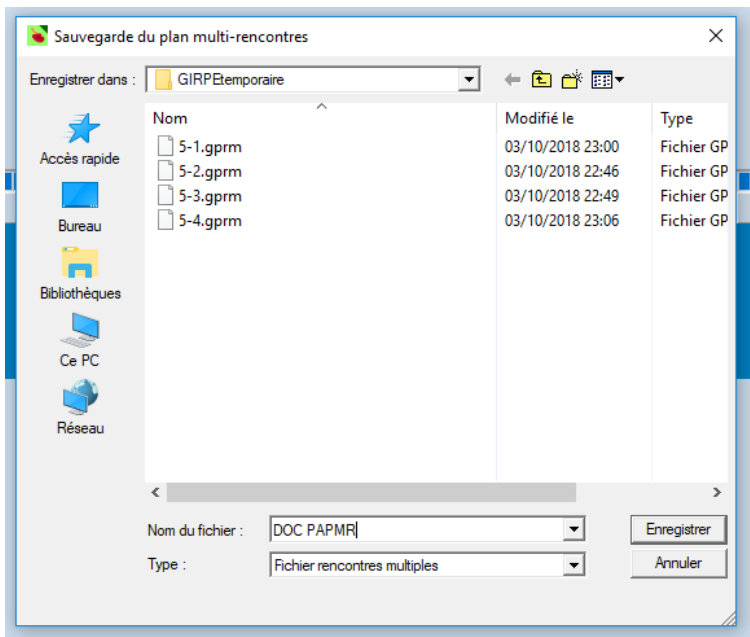
Information

Les renseignements fournis concernant le plan multi-rencontres vont être sauvegardés dans un fichier temporaire que vous pourrez effacer en fin de compétition (dossier GIRPEtemporaire)

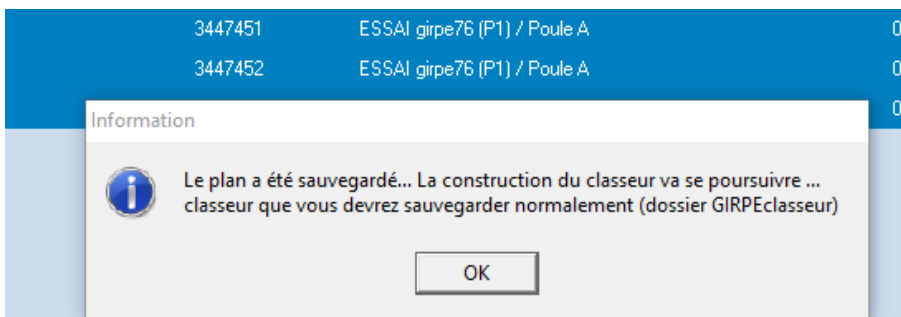
prenez à saisir les horaires et les tables pour compléter ce plan d'arbitrage

OK

Dans cet écran GIRPE propose depuis SPID les rencontres qui constituent la journée 1 qui ont été identifiées telles que définies dans le PAPMR, de plus la boîte de dialogue informe que GIRPE va sauvegarder ce fichier dans le dossier "GIRPEtemporaire" qui comportera tous les renseignements concernant le PAPMR et indique que nous aurons à y revenir pour saisir les renseignements d'horaire, de table avant impression.



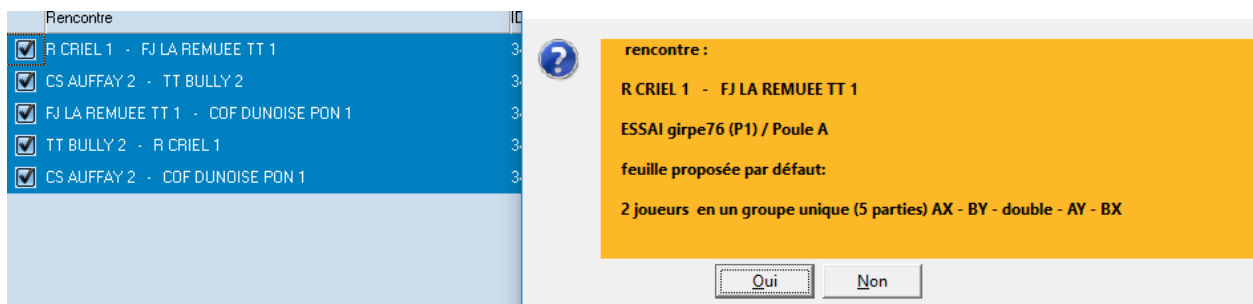
La validation de l'étape précédente nous ouvre la boîte de dialogue pour nommer notre fichier temporaire dans le dossier « **GIRPE temporaire** » puis nous enregistrons le fichier.



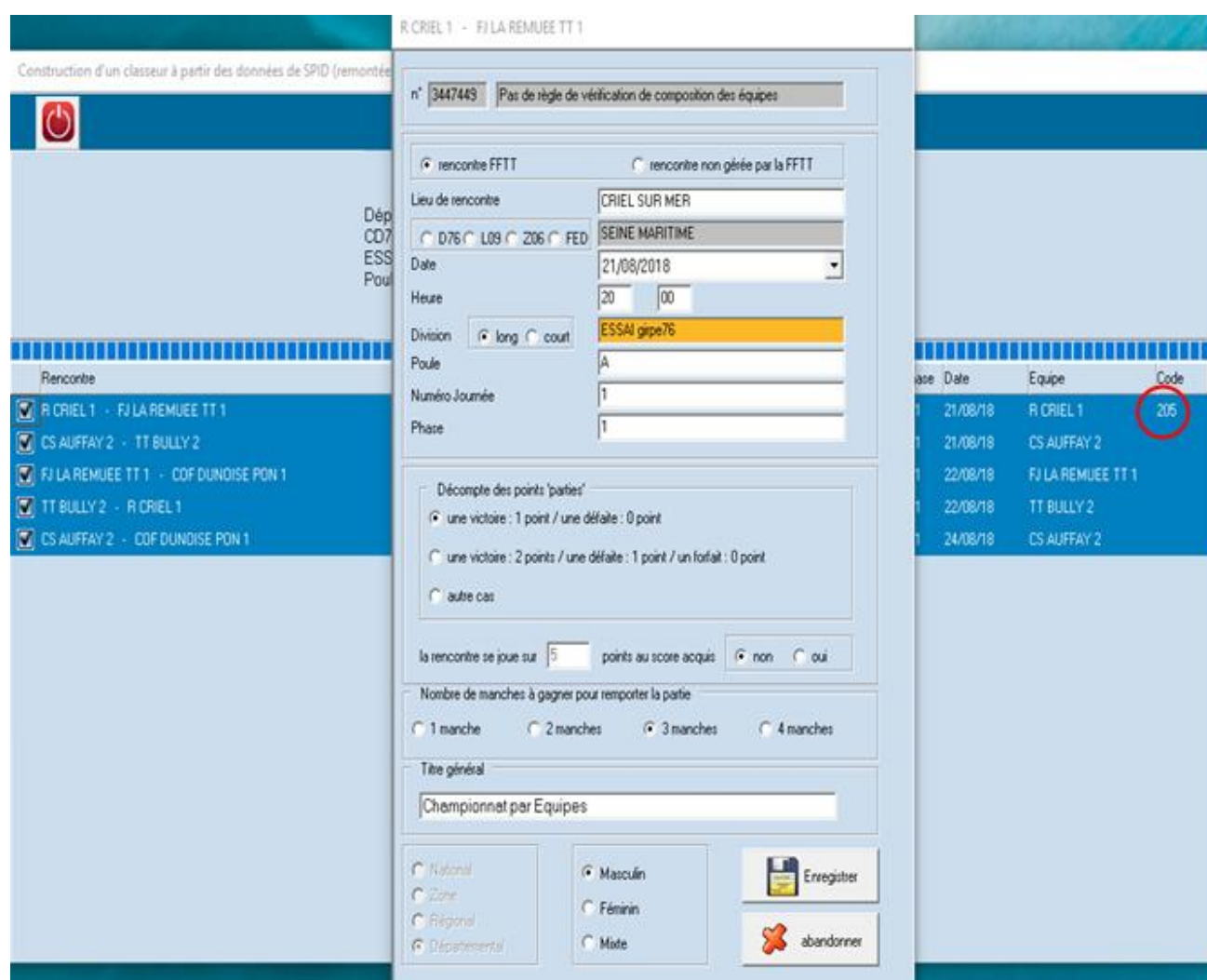
La boîte de dialogue suivante confirme la bonne sauvegarde.

On valide par OK

Une fois la compétition terminée et les documents édités, ce fichier ne servira plus, c'est pour cela qu'il est enregistré dans le dossier GIRPEtemporaire. Vous pourrez alors le détruire.



L'écran suivant apparait pour contrôle des données que GIRPE va importer pour la première rencontre, si tout est correct on valide par « oui »

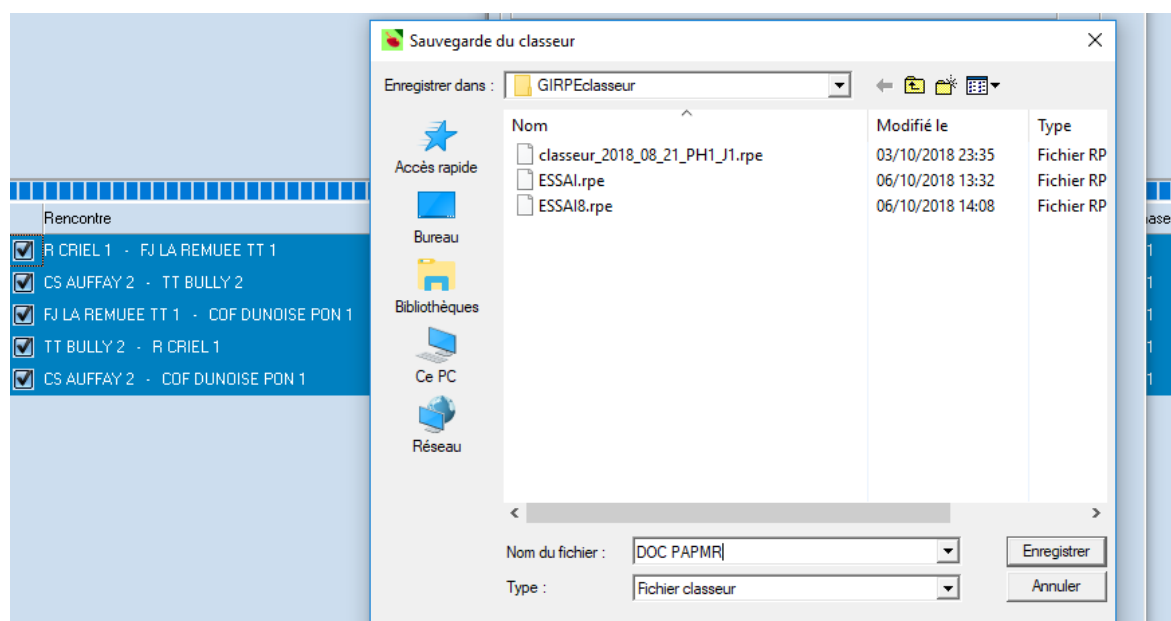


S'affiche alors « le bloc rencontre » de la feuille tout comme s'il s'agissait d'une rencontre où le club de « CRIEL » est le club qui « reçoit » avec toutes les zones pré remplies.

Nous utilisons les PAPMR pour faire des compétitions en regroupant les équipes en un seul lieu, nous auront donc à changer le lieu et peut être d'autres paramètres mais cela sera fait plus tard.

Vous remarquerez la petite zone entourée de rouge « 205 » qui est le code pour une feuille de rencontre de 2 joueurs toutes les parties se disputant.

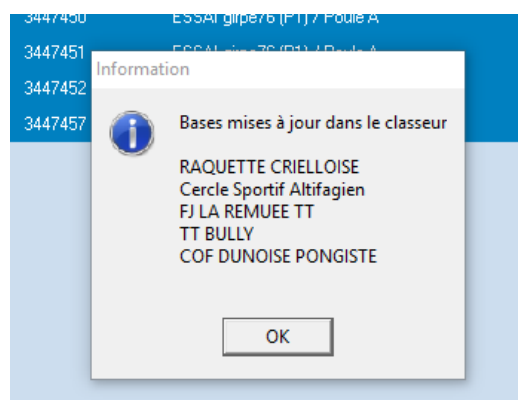
Appuyez sur le bouton « enregistrer » la boîte de dialogue suivante apparaît



A ce moment-là GIRPE demande le nom du classeur qui sera créé et stocké dans le dossier « **GIRPEclasseur** » qui contiendra le fichier .rpe, dans l'exemple il est appelé « **DOCPAPMR** »

Enregistrer. Le même processus d'import des rencontres va se poursuivre pour les 4 autres rencontres de la poule, ne rien changer dans « les blocs rencontres » affichés.

A la fin du processus la boîte de dialogue suivante apparaît pour confirmer que tout s'est bien déroulé:



Celle-ci nous informe, en plus, que les « **bases clubs** » ont été mis à jour dans le classeur (ces bases sont aussi présente dans le dossier « **GIRPEbasesclub** ») . On valide par OK



Le classeur apparait avec les 5 rencontres prévues qui sont bien des rencontres « SPID ».

Désormais nous allons saisir sur la première feuille le Juge Arbitre comme habituellement. Si des choses doivent être modifiées dans le bloc rencontre nous les effectuerons aussi à ce moment-là.