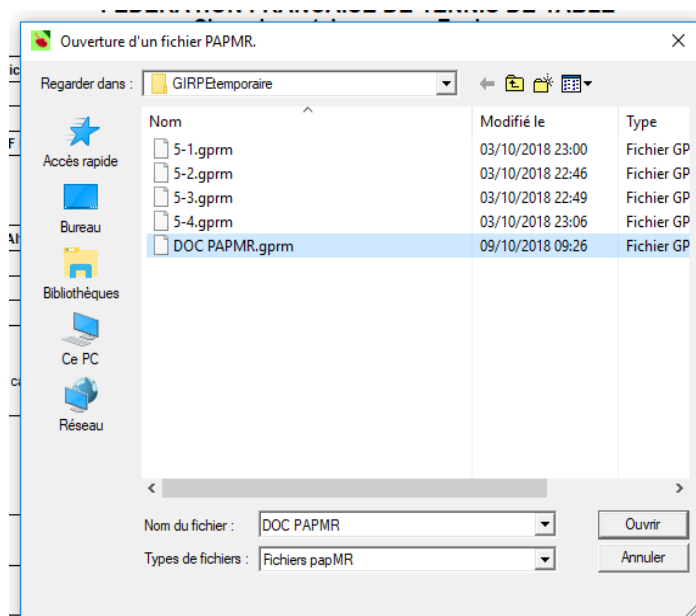
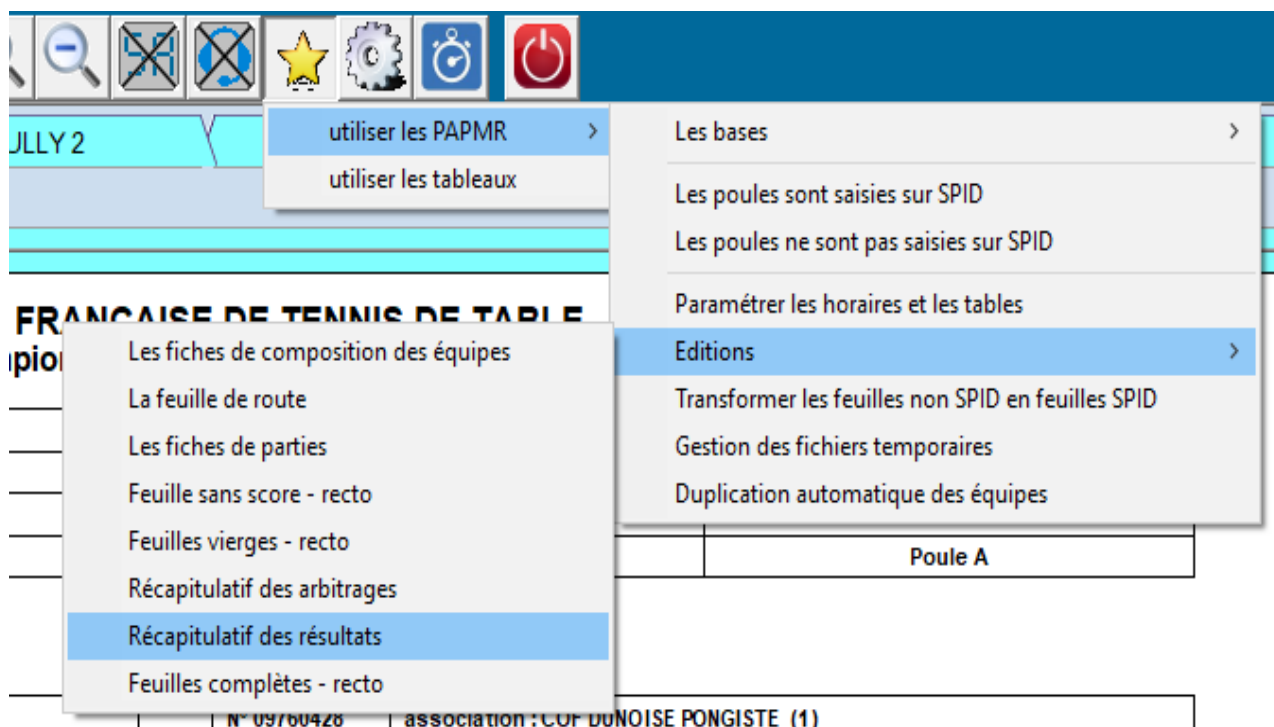


Le récapitulatif des résultats :

Une fois tous les résultats saisis dans toutes les feuilles de rencontre et blocage des feuilles, le récapitulatif est accessible par le chemin ci-dessous :



il faut d'abord définir à quel fichier temporaire sera appliquée cette requête (dans notre cas fichier DOCPAPMR).

Ouvrez ce fichier.

Championnat Jeunes par Equipes / ESSAI girpe76 / A / 21/08/2018

Capitaine équipe A ANCEL Olivier 7624811	Capitaine équipe X DELAFOSSÉ Florian 7637044	RAQUETTE CRIELLOISE (1) FJ LA REMUEE TT (1)	05 00	15 0	165 111
--	--	--	----------	---------	------------

Capitaine équipe A NOYELLE Georges 761028	Capitaine équipe X HERELLE Richard 7614072	Cerle Sportif Altifagien (2) TT BULLY (2)	05 00	15 0	165 135
---	--	--	----------	---------	------------

Capitaine équipe A DELAFOSSÉ Florian 7637044	Capitaine équipe X SCHMIDT Joel 7632516	FJ LA REMUEE TT (1) COF DUNOISE PONGISTE (1)	05 00	15 0	165 120
--	---	---	----------	---------	------------

Capitaine équipe A HERELLE Richard 7614072	Capitaine équipe X ANCEL Olivier 7624811	TT BULLY (2) RAQUETTE CRIELLOISE (1)	05 00	15 0	165 135
--	--	---	----------	---------	------------

Capitaine équipe A NOYELLE Georges 761028	Capitaine équipe X SCHMIDT Joel 7632516	Cerle Sportif Altifagien (2) COF DUNOISE PONGISTE (1)	05 00	15 0	165 135
---	---	--	----------	---------	------------

1	Cerle Sportif Altifagien (2)	10	30	330
2	TT BULLY (2)	5	15	300
3	RAQUETTE CRIELLOISE (1)	5	15	300
4	FJ LA REMUEE TT (1)	5	15	278
5	COF DUNOISE PONGISTE (1)	0	0	255

La feuille complète des résultats des rencontres avec le classement de la poule est visualisée.

Fonction « Statistiques »

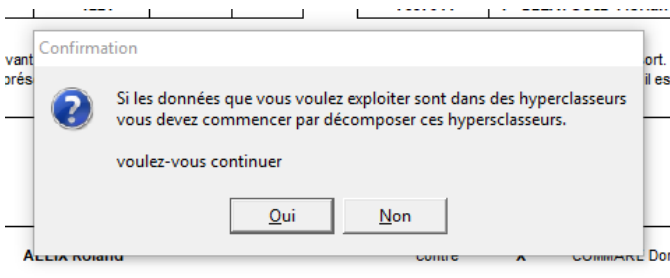
Une fonction intéressante est de pouvoir établir la liste des joueuses et joueurs afin de définir un nombre de participations pour une qualification, par exemple aux titres départementaux.

Outils / Divers / Export au format Excel pour statistiques.

rsion 7.2.1 / DOC PAPIMK / Départemental / MIXTE / division : ESSAI girpe76 / poule : A

The screenshot shows a software interface for tennis management. A menu is open, listing various functions. The 'Divers' sub-menu is expanded, and 'Export au format Excel pour statistiques' is highlighted. The background shows a match report for 'LE HAVRE' vs 'COMITE : SEI' on '21/08/2018'.

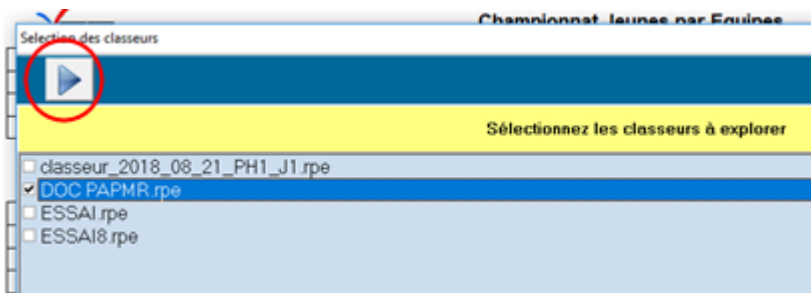
N°	NOM - PRENOM	Points
766385	X COMMARE Dominique	952
7637044	Y DELAFOSSE Florian	1411



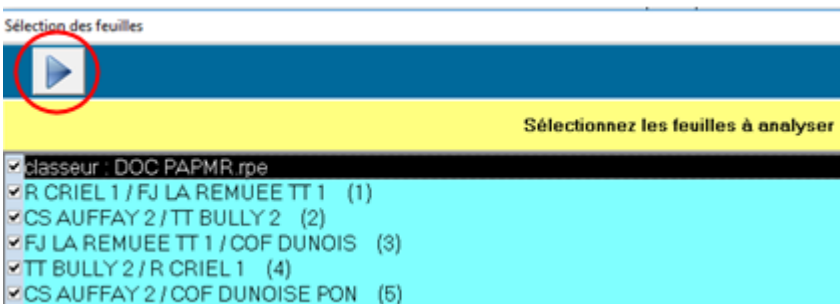
La boîte de dialogue suivante mérite quelques explications : l'analyse des données ne peut se faire que sur des classeurs simples. Un hyperclasseur étant un classeur de classeurs simples, il est nécessaire de l'ouvrir pour que les classeurs simples qu'il contient soient accessibles. Dès sa fermeture l'hyperclasseur est reconstitué.

- Classeur simple : extension .rpe
- HyperClasseur : extension .rpeH

Dans notre exemple nous sommes en présence d'un classeur simple, on valide par oui.

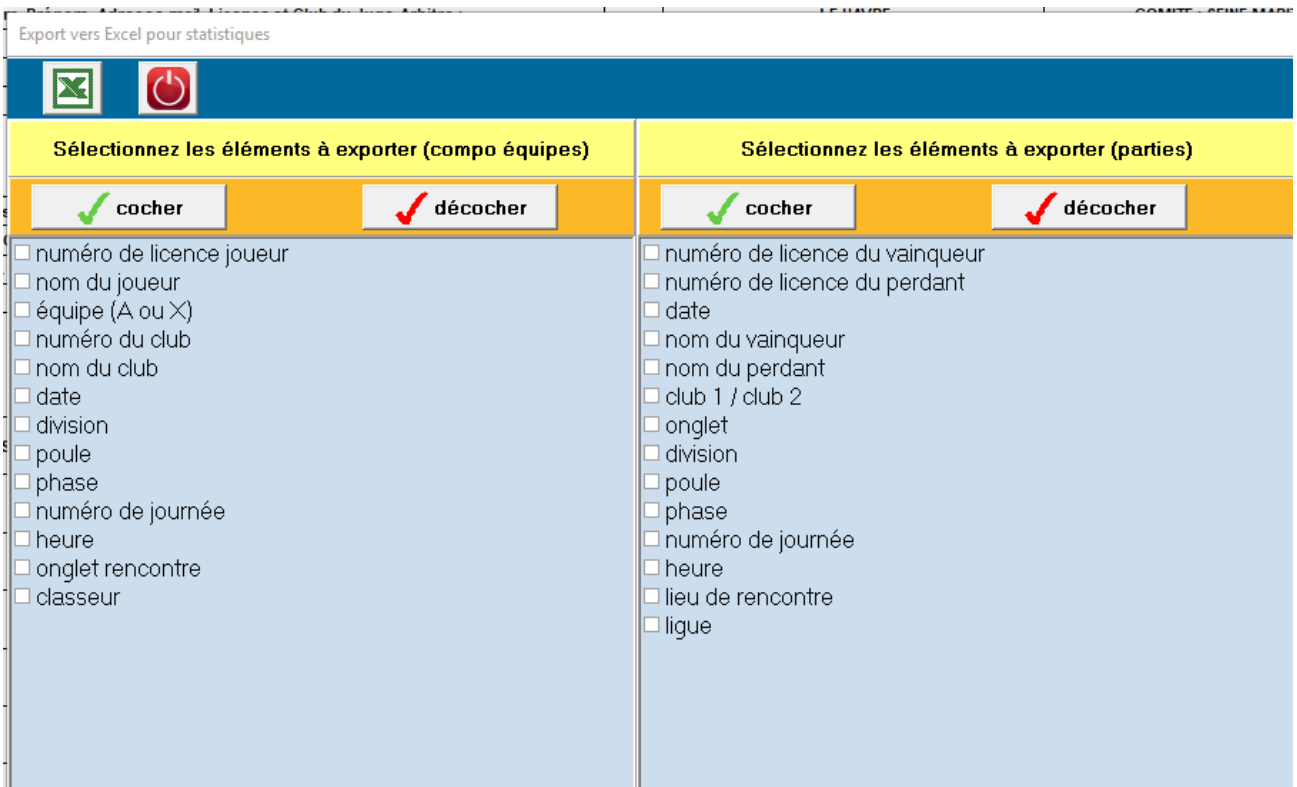


Cochez le classeur à analyser (dans notre exemple le classeur DOCPAPMR.rpe)
 Puis validez (bouton cerclé en rouge)



Sélectionnez les feuilles à analyser. Si toutes les feuilles doivent l'être il suffit de cocher au niveau du classeur.

Puis validez (bouton cerclé en rouge)



Cet écran se présente en 2 parties :

- A droite possibilité de sélectionner les éléments « compo équipes » qui seront exportés.
- A gauche possibilité de sélectionner les éléments « parties » qui seront exportés.
- Les éléments sélectionnés sont exportés sous forme d'un classeur EXCEL format .xls, placé dans le dossier GIRPEexcel du dossier GIRPE. Ce classeur contient 2 onglets : un onglet « partie » qui contient la liste des parties disputées selon les critères choisis et un onglet « équipe » qui contient les compositions d'équipes.
- Possibilité donc pour ces classeurs EXCEL d'être repris pour un traitement dans un autre environnement.