

# Documentation Championnat Des Jeunes IDF

GIRPE version 6.3.5 minimum

Excel doit être installé sur l'ordinateur

## 1 - Faire la compétition sur Excel

## 2 – Préparer le classeur GIRPE en utilisant la recherche par poule.

Construction d'un classeur par poule

Département

VAL D OISE

CHAMPIONNAT DES JEUNES

Choix de la division

- M15M18D3J1 (P1)
- M15M18D1J1 (P1)
- M13D2J1 (P1)
- M13D1J1 (P1)
- M15M18D4J1 (P1)**
- M13D4J2 (P1)
- M15M18D2J2 (P1)
- M13D1J2 (P1)

Abandon

Régler la date si nécessaire

Dates limites

début 18/11/2017

fin 20/11/2017

Sélectionner les 3 rencontres

Rencontre	ID rencontre
<input checked="" type="checkbox"/> ST LEU 2 - MERY 1	3332147
Exempt - Exempt	3332148
<input checked="" type="checkbox"/> ST LEU 2 - ERMONT-PLESSIS 3	3332149
Exempt - Exempt	3332150
<input checked="" type="checkbox"/> ERMONT-PLESSIS 3 - MERY 1	3332151
Exempt - Exempt	3332152

Attention à bien choisir le type de feuille

Choix du type de feuille

017

tour  autre date  ne pas cons

**ST LEU 2 - MERY 1**  
**M15M18D4J1 (P1) / Poule B**

Feuilles nationales >	6 joueurs répartis en deux groupes de trois (20 parties) tables non affectées à un groupe
Feuilles locales >	6 joueurs répartis en deux groupes de trois (20 parties) tables affectées à chaque groupe
	4 joueurs en un groupe unique (18 parties)
	4 joueurs en un groupe unique (14 parties)
	4 joueurs répartis en deux groupes de deux (9 parties) AW - CY - BX - DZ - AX - CZ - BW - DY - double
	3 joueurs en un groupe unique (10 parties) AX - BY - CZ - BX - double - AZ - CY - BZ - CX - AY
	3 joueurs en un groupe unique (9 parties) AX - BY - CZ - BX - AZ - CY - BZ - CX - AY
	<b>3 joueurs en un groupe unique (7 parties) AY - BX - CZ - double - AX - CY - BZ</b>
	3 joueurs en un groupe unique (6 parties) AY - BX - CZ - AX - CY - BZ

Enregistrer le classeur


< >

Nom du fichier :

Type :


Sur chacune des 3 feuilles, saisir le cartouche Juge arbitre

Saisie Juge-Arbitre

**Nom, Prénom, Adresse du Juge-Arbitre** 

(\*)

N° du club

Nom (\*) 

Prénom (\*)

Numéro de licence (\*)

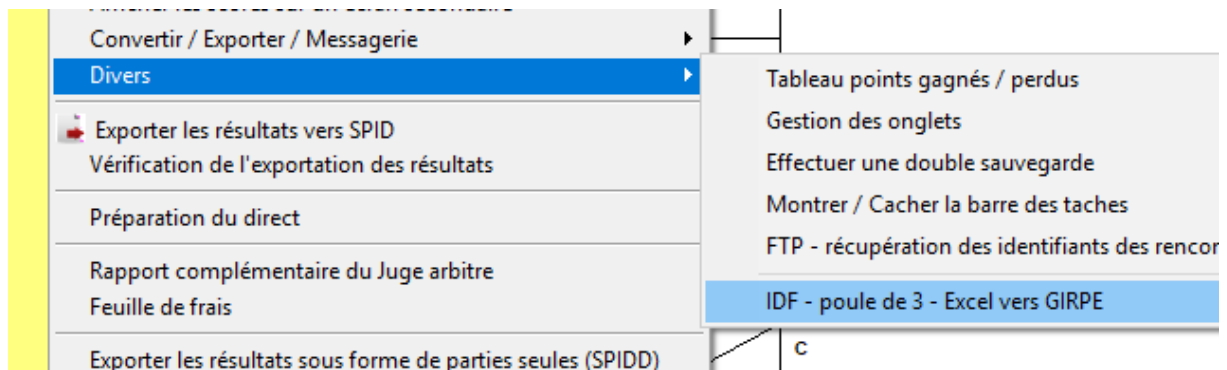
Adresse Email

si celle-ci est renseignée, la feuille au format GIRPE vous sera expédiée.

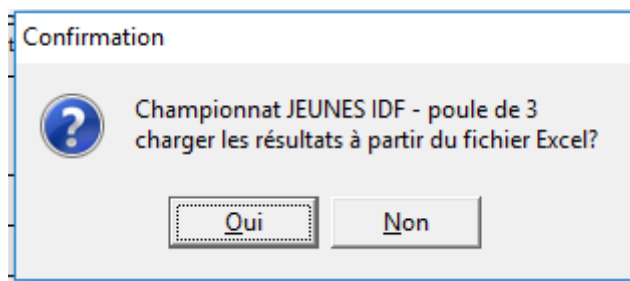
La préparation est terminée.

### 3 – Fin de la compétition, import des données d'Excel vers GIRPE.

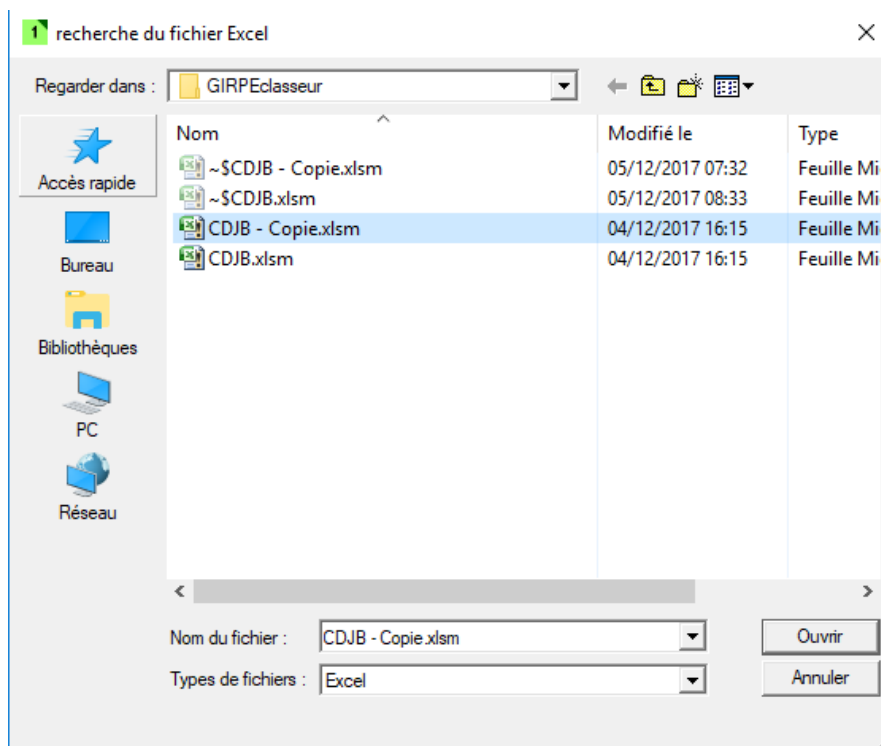
- Fermer le classeur Excel
- Ouvrir le classeur GIRPE
- Lancer l'importation des données dans le menu « outils / divers / IDF »

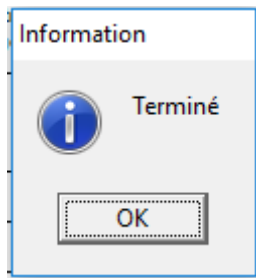


- Confirmer



- Choisir le fichier Excel correspondant à la rencontre





- Vérifier qu'il n'y ait pas d'erreur

La feuille peut être remontée comme une feuille normale avec les codes du club qui reçoit ou par le responsable de la compétition.

**Recommencer pour les 2 autres feuilles**