

L'hyperclasseur ou classeur de classeurs

à partir de la version 6.3.28

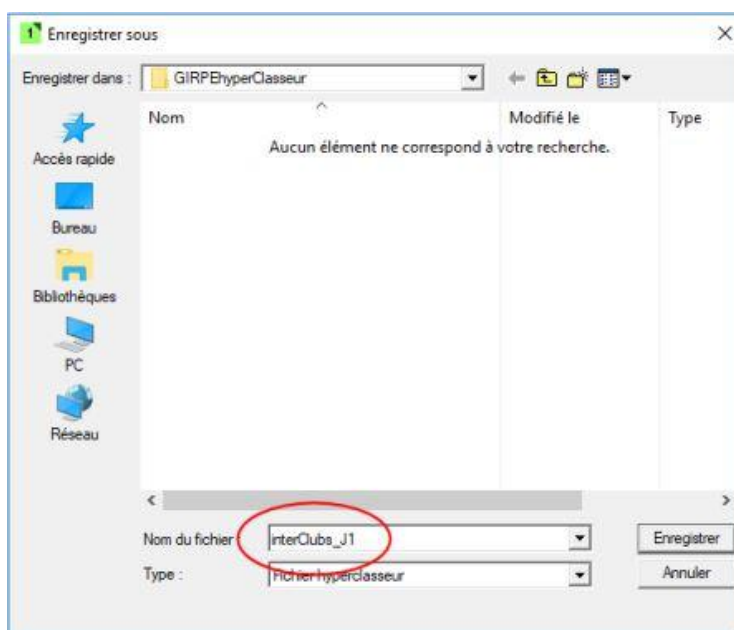
The screenshot shows the software interface for managing interclubs. On the left, there is a list of interclubs from BM 1 to BM 11. The right side displays the FTT logo and a form for entering player information. Below the form is a table of license details and a scores table.

N° Licence	NOM - PRENOM	Points	MOIS
368200	A DARZACQ Jeremy	500	
368286	B CHEDEAU Alexandre	500	
368200	C GRANGENEUVE Gabin	500	

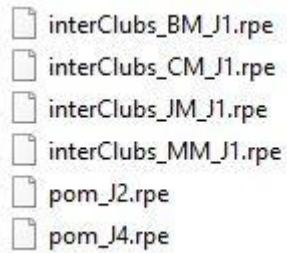
SCORES					
1	2	3	4	5	
04	05	07			A DARZACQ Jeremy
09	10	06	-08	06	B CHEDEAU Alexandre
13	07	10	02	02	C GRANGENEUVE Gabin
06	07	08			A DARZACQ Jeremy

Si vous avez construit un système d'onglets classeurs, **à la première fermeture de GIRPE** le logiciel vous demandera sous quel nom vous souhaitez sauvegarder cette configuration.

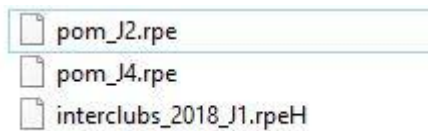
Donnez un nom à cet hyperclasseur, ce nom sera alors conservé pour les prochaines utilisations



voici ce que contient le dossier GIRPEclasseur avant la fermeture de GIRPE.



et après la fermeture de GIRPE



les 4 fichiers correspondants aux onglets classeurs ont été réunis en un seul classeur de classeurs que nous appellerons Hyperclasseur (extension .rpeH)

Cet hyperclasseur contient

1. le nombre d'onglets classeurs
2. pour chaque onglet classeur
 - le libellé de l'onglet
 - la couleur de l'onglet
 - le fichier classeur correspondant

Ceci ressemble un peu à un fichier ZIP.

Ouverture d'un hyperclasseur

ouvrez GIRPE

dans le menu "classeur", sélectionnez l'option "Ouvrir un classeur"

sélectionnez votre hyperclasseur (extension .rpeH)

vous retrouvez votre configuration telle que vous l'avez laissée

The screenshot shows the GIRPE software interface. On the left, there is a vertical list of interclubs from BM 1 to BM 11. The 'interclubs BM 6' entry is highlighted in yellow and has a red square icon next to it. On the right, the main window displays the 'FEDERATION C' logo and a form for 'Nom, Prénom, Adresse mail, Licence et Club du Juge-Arbitre :'. Below this, there is a table of license information:

N° Licence	NOM - PRENOM	Points	MS
368290	A DARZACQ Jeremy	500	
368285	B CHEDEAU Alexandre	500	
368200	C GRANGENEUVE Gabin	500	

Below the table, there is a 'SCORES' section with a grid for recording scores. The grid has 5 columns and 5 rows. The first row contains the numbers 04, 05, 07, 08, 06. The second row contains 09, 10, 06, 08, 06. The third row contains 13, 07, 10, 02, 02. The fourth row contains 06, 07, 08, 08, 06. To the right of the grid, there are labels A, B, C, A corresponding to the rows. The text 'Avant le commencement de la n' and 'Chaque capitaine présente ensuite son équipe' is partially visible.

et les classeurs ont été replacés dans le dossier GIRPEclassseur pour pouvoir continuer votre travail.

- 📁 interClubs_BM_J1.rpe
- 📁 interClubs_CM_J1.rpe
- 📁 interClubs_JM_J1.rpe
- 📁 interClubs_MM_J1.rpe
- 📁 pom_J2.rpe
- 📁 pom_J4.rpe

Supprimer un onglet

cliquez bouton droit sur l'onglet classeur à supprimer et confirmez.
Attention : la suppression de l'onglet ne supprime pas le classeur, cela signifie que le fichier classeur correspondant ne sera plus inclus dans l'hyperclasseur.

Ajouter un classeur

cliquez sur l'onglet + et faites la liaison avec le fichier classeur du dossier GIRPEclassseur

Ajouter un classeur vierge

cliquez sur l'onglet + et choisissez l'option correspondante. Girpe vous conseille d'ajouter une feuille à ce classeur. Si vous n'ajoutez pas de feuille dans ce classeur vide, cet onglet ne sera pas conservé dans l'hyperclasseur à la fermeture de GIRPE.

Ajouter une feuille à un classeur

placez-vous sur le classeur et ajoutez votre feuille normalement.

Ouverture directe d'un hyperclasseur

Comme pour les classeurs, les hyperclasseurs peuvent être ouverts en double cliquant sur le nom du fichier, à condition d'avoir effectué dans Windows la liaison entre l'extension .rpeH et le logiciel GIRPE.